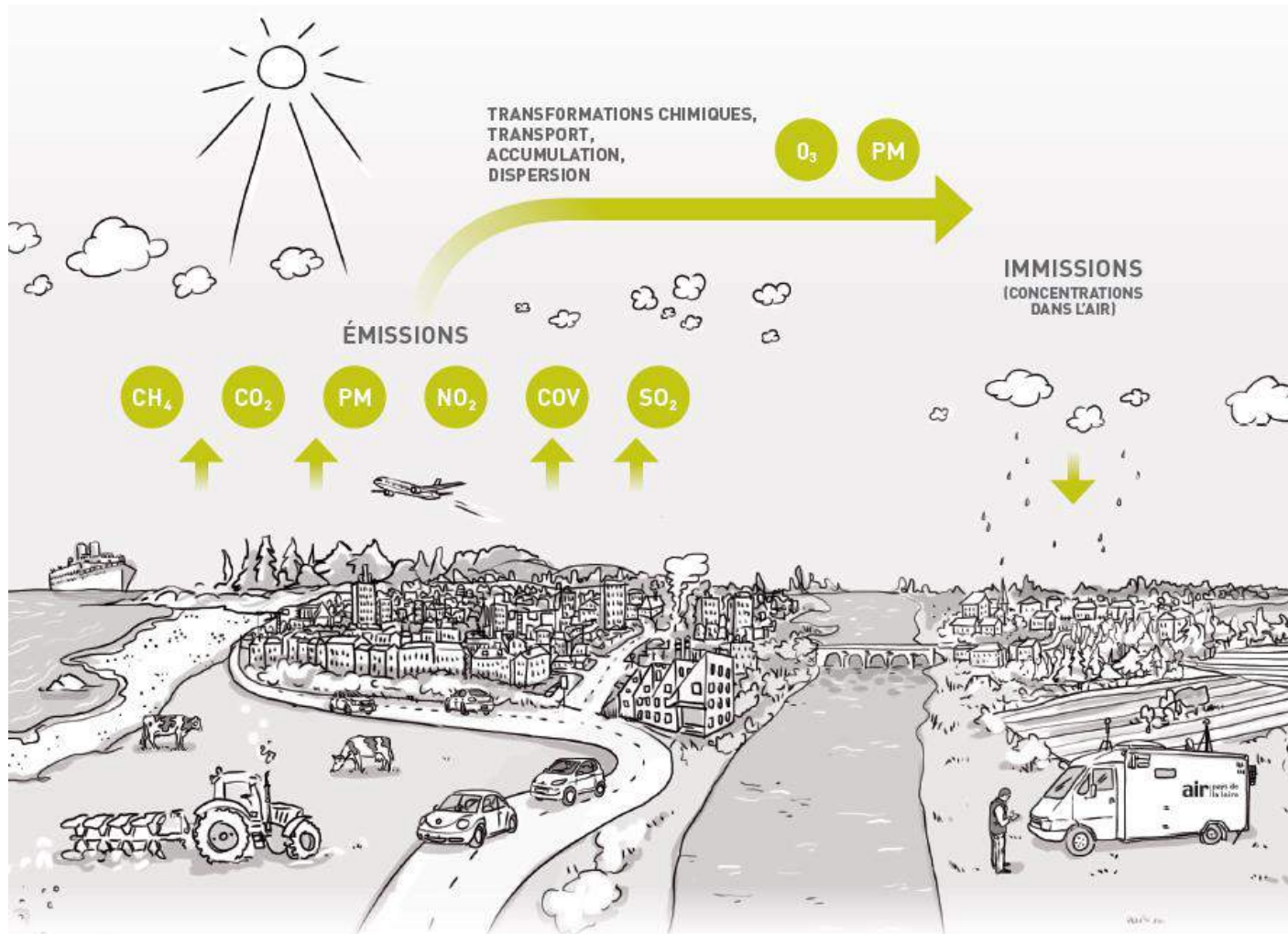


## émissions et concentrations



- CH<sub>4</sub> MÉTHANE
- CO<sub>2</sub> DIOXYDE DE CARBONE
- PM PARTICULES FINES
- NO<sub>2</sub> DIOXYDE D'AZOTE
- COV COMPOSÉ ORGANIQUE VOLATIL
- SO<sub>2</sub> DIOXYDE DE SOUFRE
- O<sub>3</sub> OZONE

## énergie, émissions : l'inventaire BASEMIS

**inventaire**

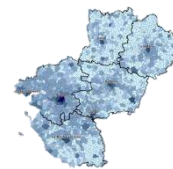
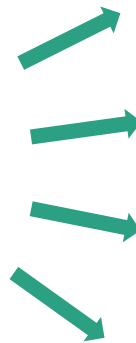


énergie (consommations et productions)

émissions (GES et polluants) <sup>40</sup>

**identification  
des sources**

**détails**



communal

<sup>1 500</sup>



sectoriel / usage

<sup>30 / 30</sup>



type énergie

<sup>10</sup>



annuel

<sup>7</sup>

## BASEMIS : à quoi ça sert ?

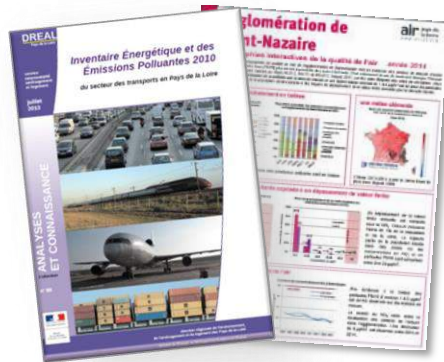
Plans d'actions

Régional : SRCAE / SRADDET, IEEP

Local - Collectivités territoriales  
PCAET, PPA, PDU, PLU...



Etudes  
(biomasse, routier, ...)



Support

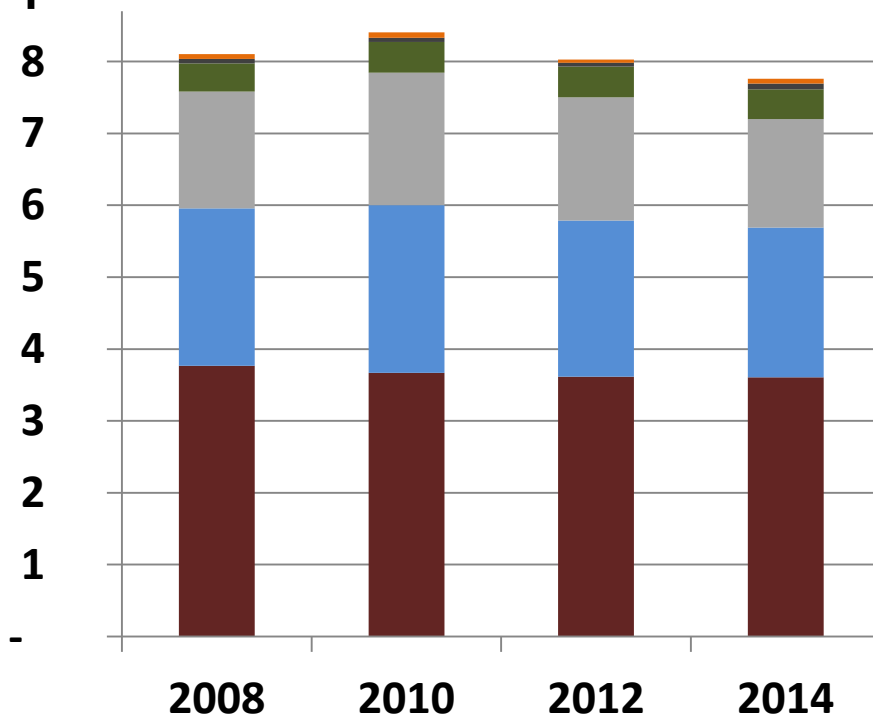
Modélisations



## résultats régionaux – énergie

### évolution des consommations d'énergie finale régionales

Mtep

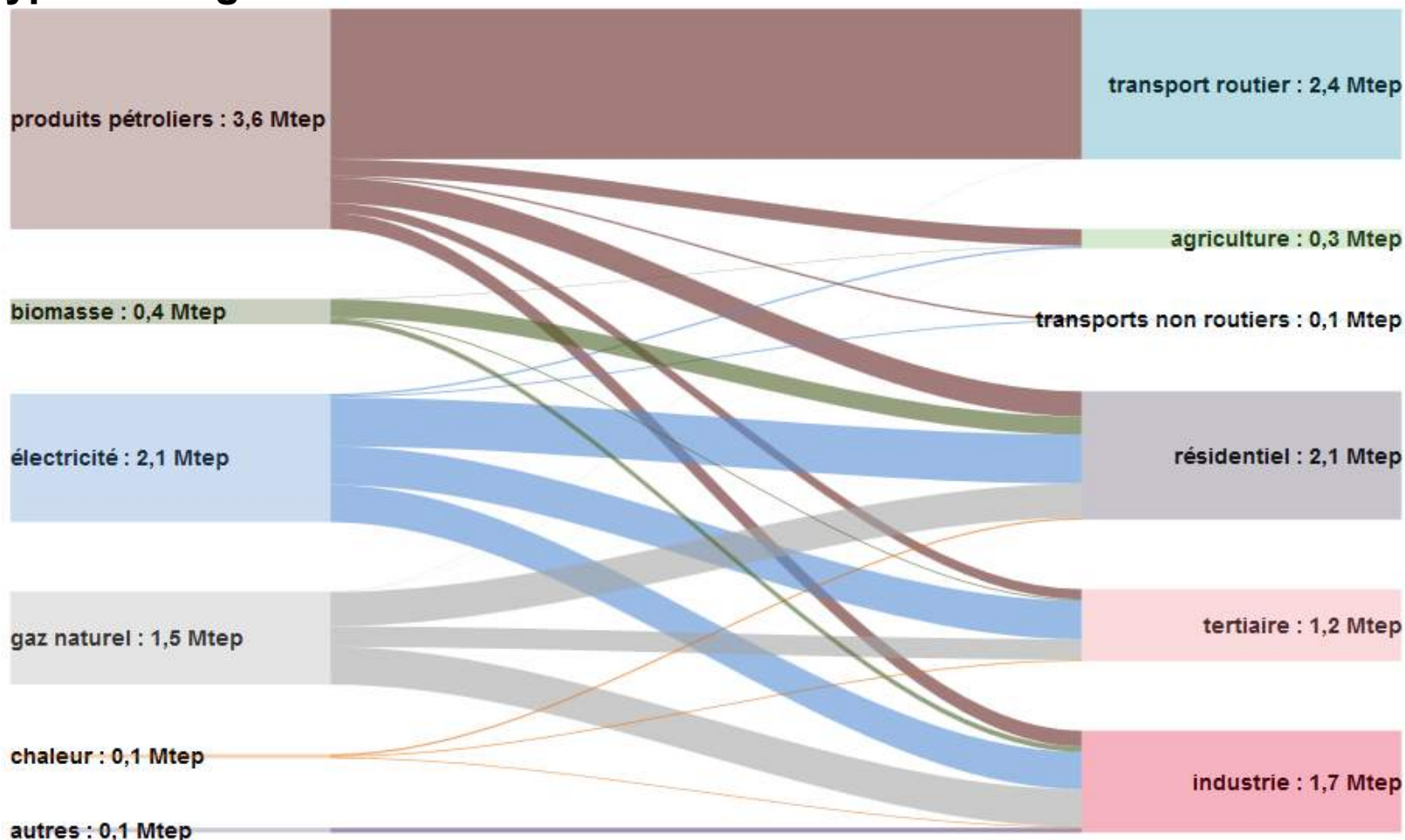


↓ - 4 %

Chaleur et froid	+5 %
Combustibles minéraux solides, déchets et autres	+19 %
Biomasse	+6 %
Gaz naturel	-7 %
Electricité	-5 %
Produits pétroliers	-4 %

## résultats régionaux – énergie

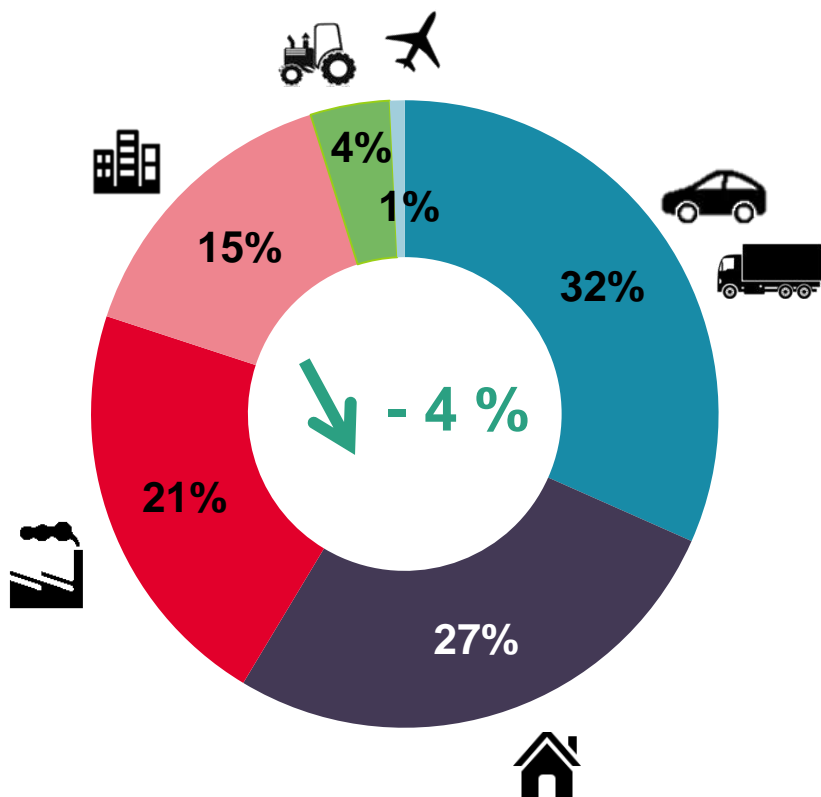
Consommation d'énergie finale en 2014 dans les Pays de la Loire par type d'énergie et secteur de consommation



## résultats régionaux – énergie & GES

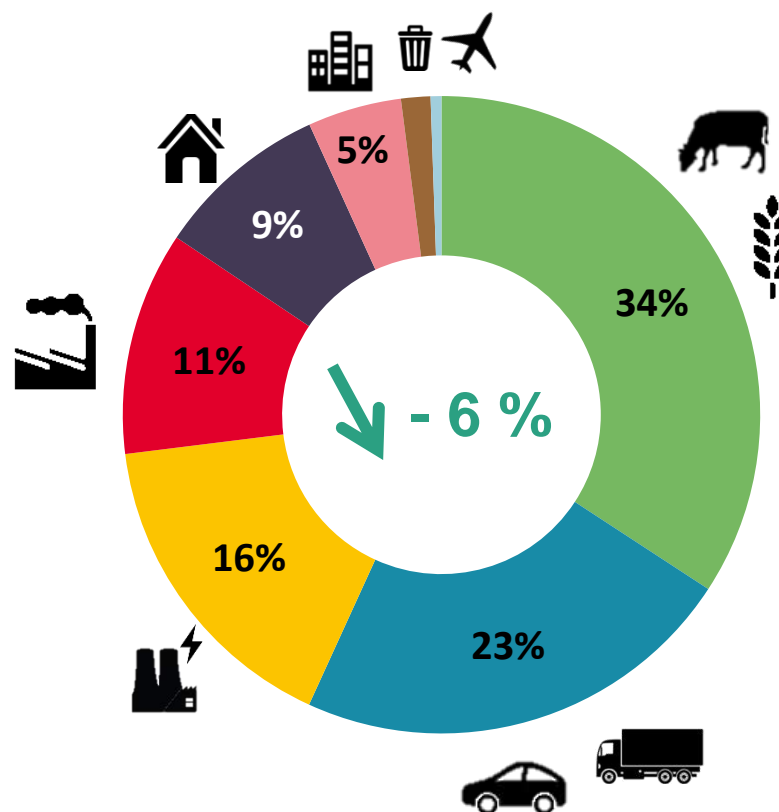
### consommations d'énergie finale

*Total : 7,7 Mtep/an*



### émissions de GES

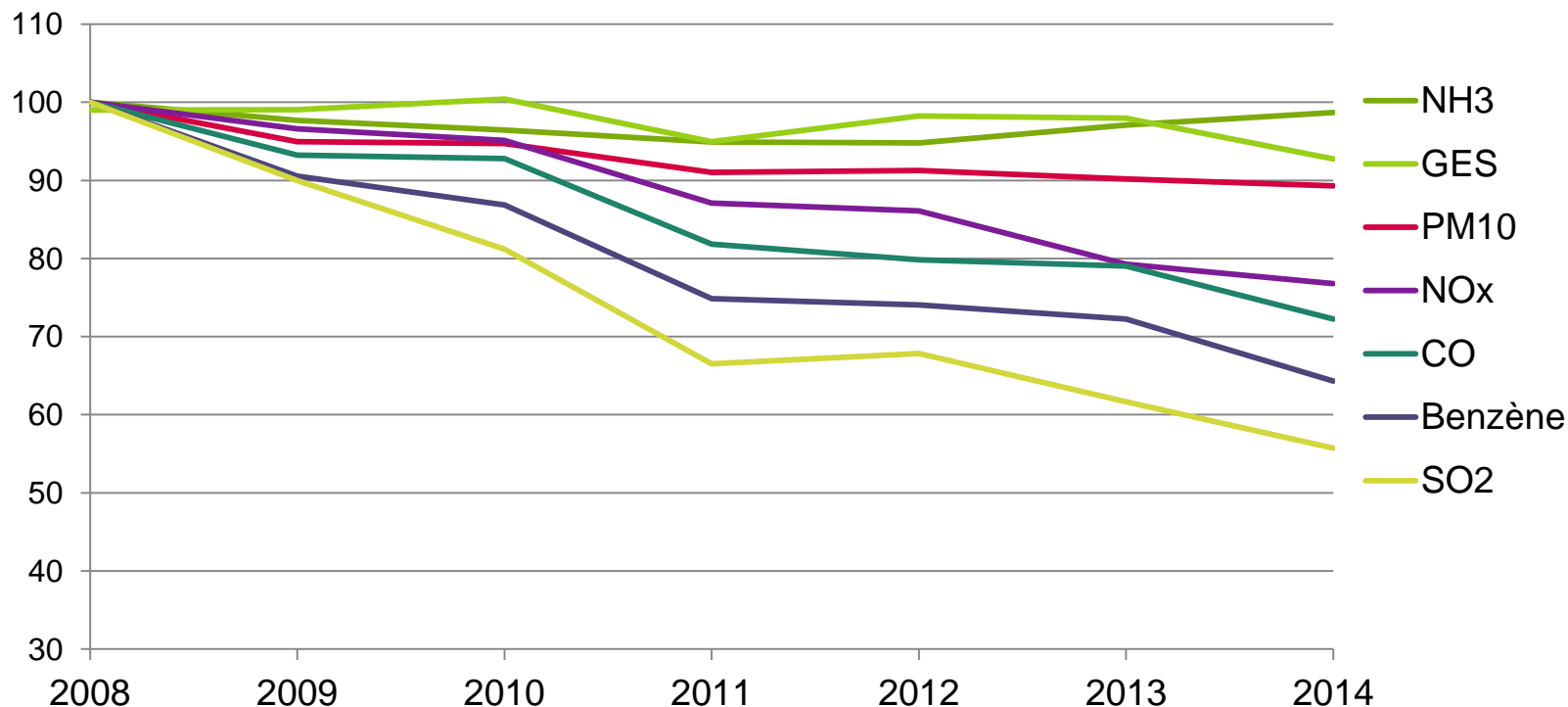
*Total : 33 MteqCO2/an*



## résultats régionaux – polluants

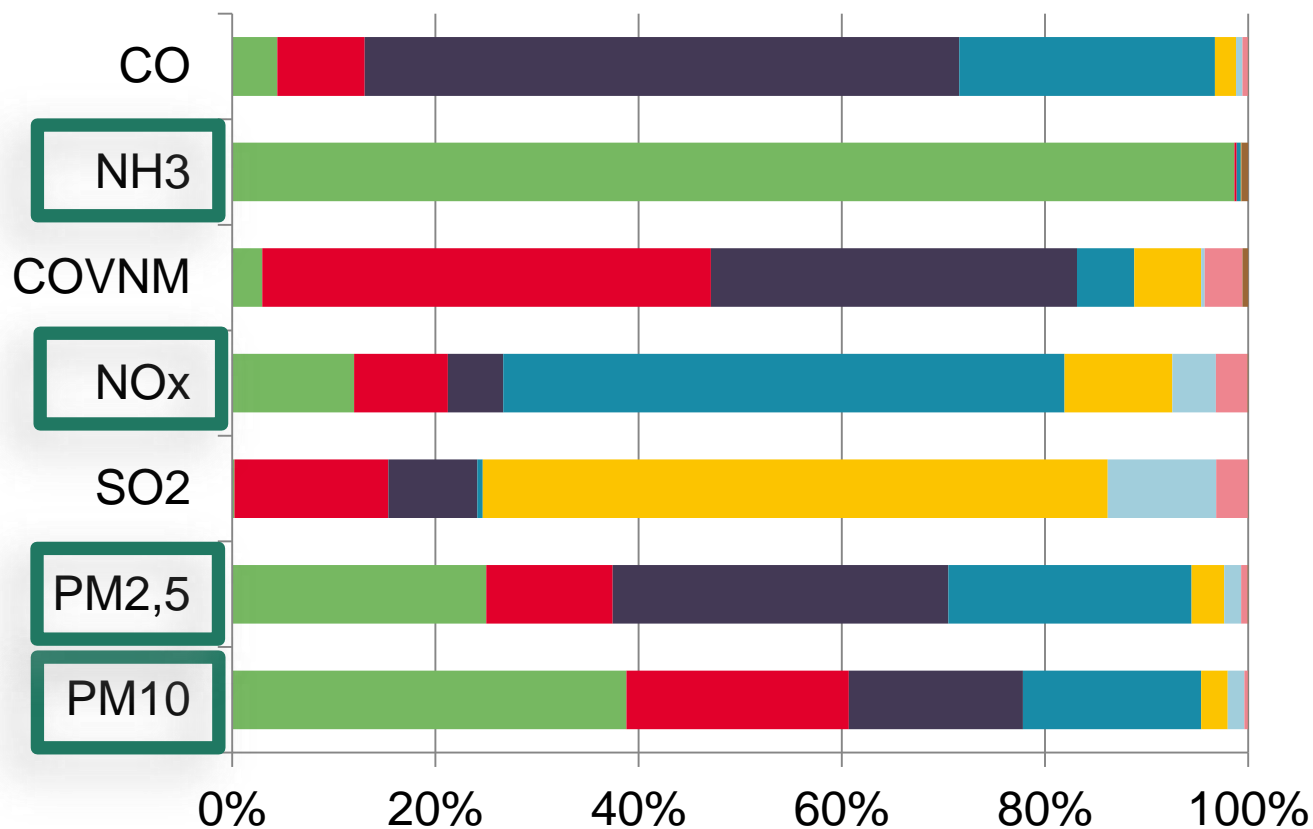
### Evolution des émissions de polluants atmosphériques dans les Pays de la Loire

base 100



## résultats régionaux – polluants

émissions annuelles des principaux polluants atmosphériques

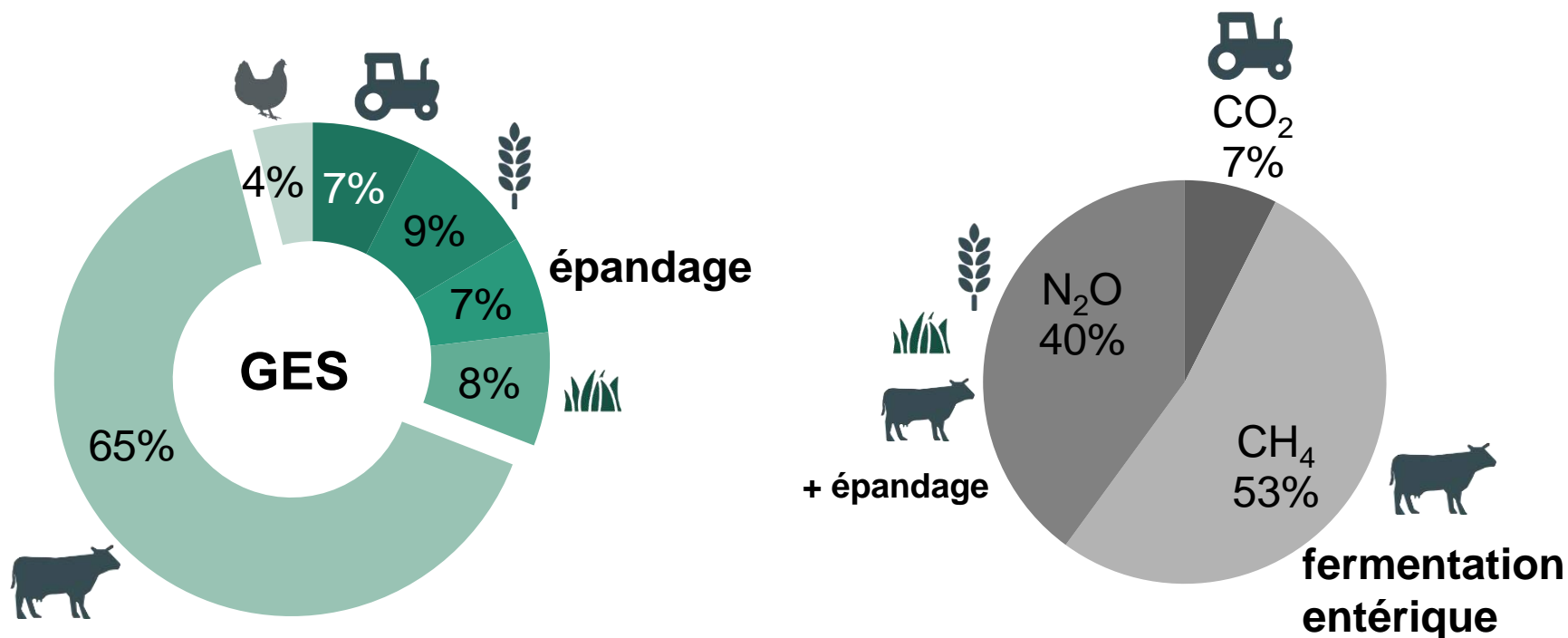




# **résultats détaillés du secteur agricole**

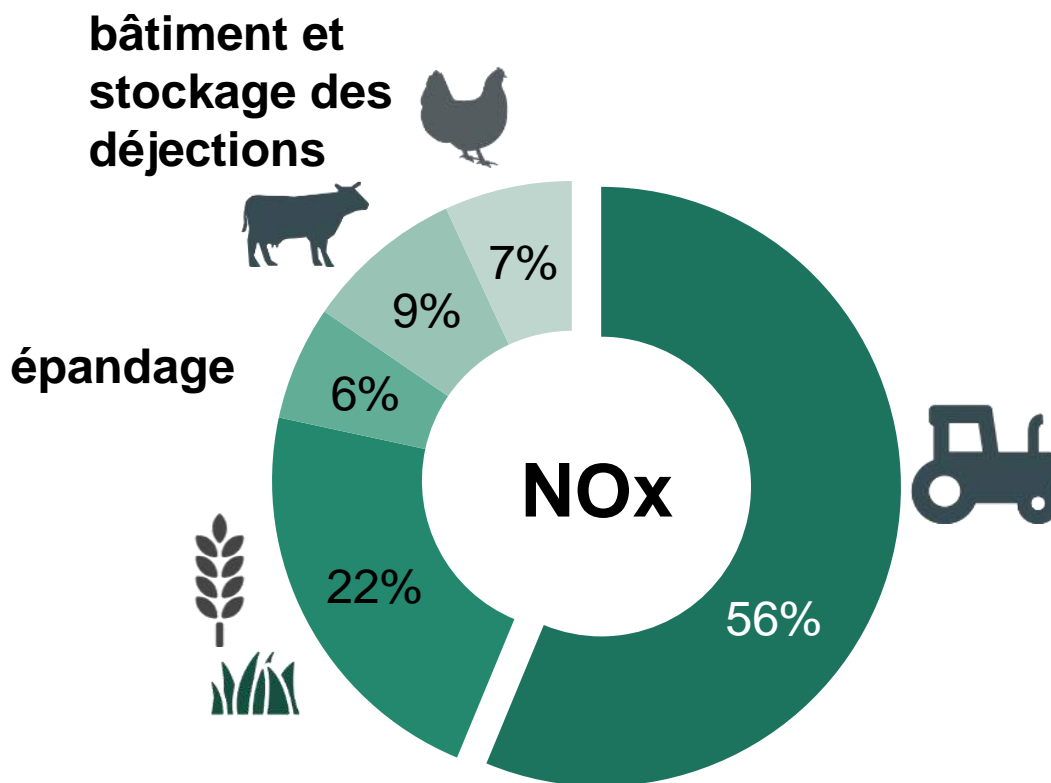


## émissions de GES d'origine agricole



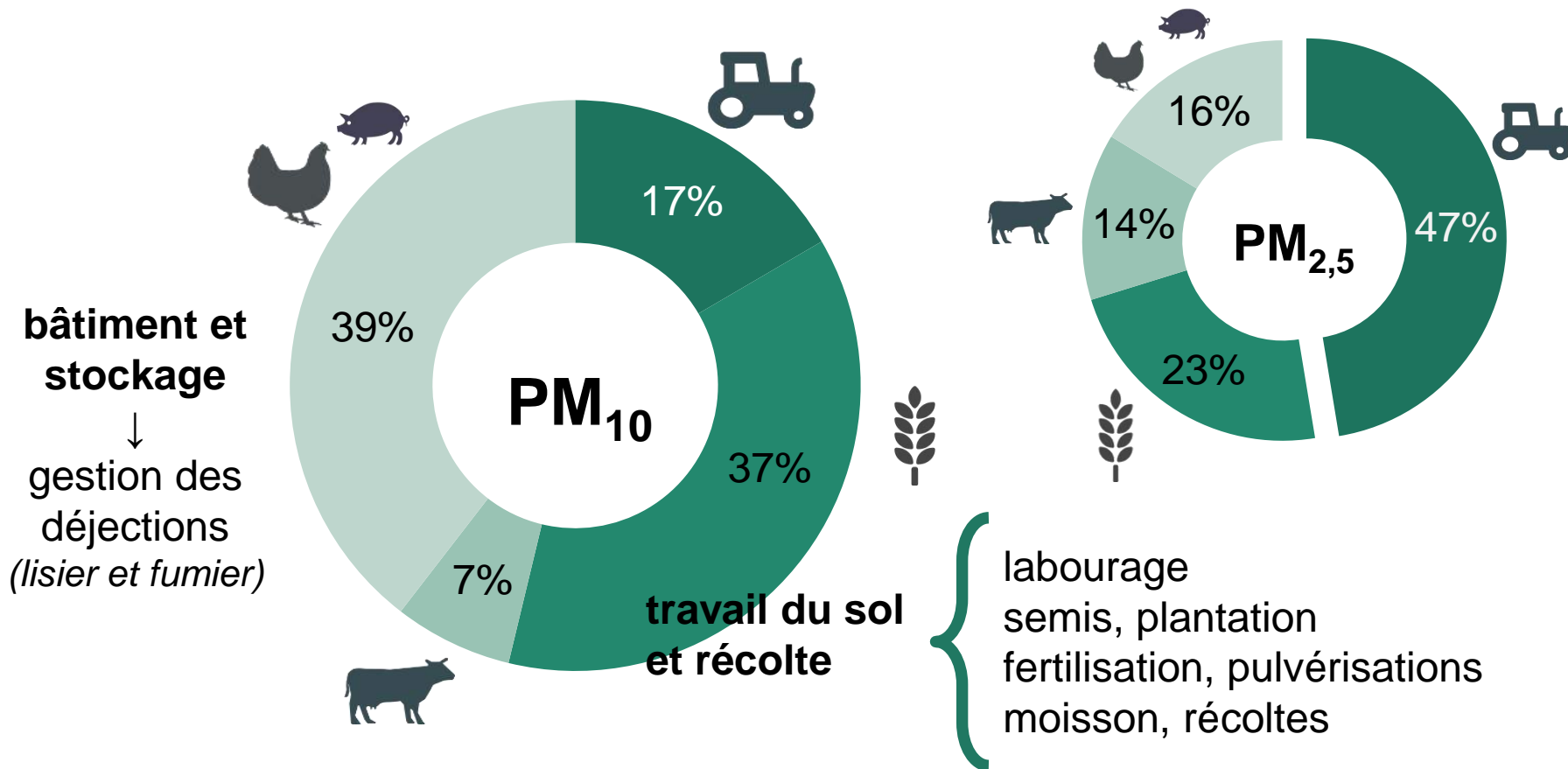
➔ Les GES agricoles sont principalement d'origine non énergétique

## émissions d'oxydes d'azote d'origine agricole



➔ Les oxydes d'azote sont principalement émis par la combustion de produits pétroliers, et notamment par les engins agricoles

## émissions de particules fines agricoles



## émissions d'ammoniac d'origine agricole

